

Metodika UZ vyšetření abdominální aorty v Programu screeningu aneurysmatu abdominální aorty

Protokol screeningového vyšetření AAA

1. Na lačno po dobu 6-8 hodin (pro snížení plynatosti a souvisejících artefaktů)
2. Vleže na zádech
3. Konvexní sonda s frekvencí 2-5 MHz
4. Vyšetření břišní aorty dle schématu.
 - A. Aorta v nejširším místě největší a na něj kolmý rozměr
5. Měření vždy zevní-zevní kontura cévy včetně trombu kolmo na dlouhou osu aneuryzmatu.
Příklad na obrázku

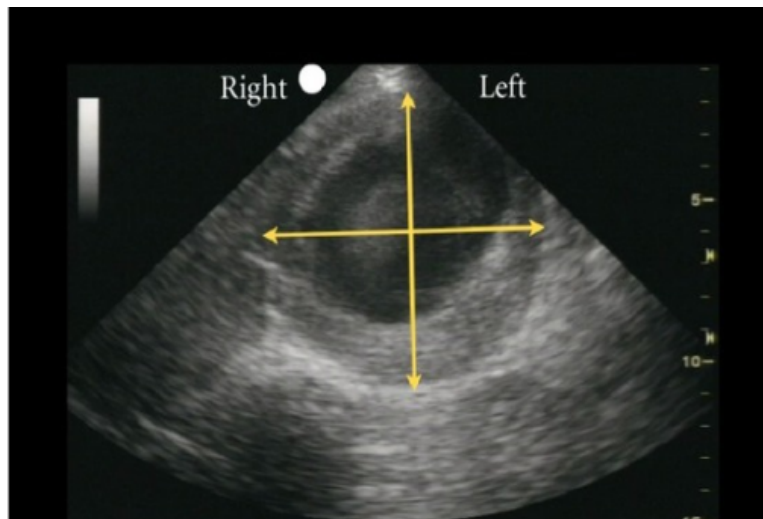
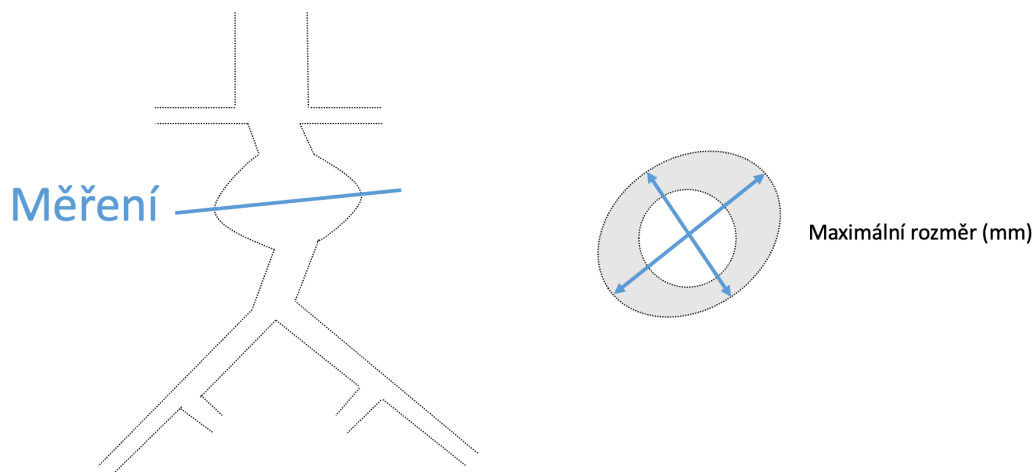


Schéma screeningového UZ vyšetření AAA



Rozměry uvádějte v milimetrech. Měření provádějte kolmo k dlouhé ose cévy (transverzálně) v maximálním rozměru. U aneuryzmatu nutné měřit zevní rozměr včetně trombu.

Popis UZ vyšetření:

UZ pro screening aneuryzmatu aorty

Abdominální aorta: ... x ... mm

Závěr a doporučení: dle následující tabulky

Závěr a doporučení zadejte dle následujících tabulek:

Abdominální aorta	Závěr	Doporučení
Do 24 mm	V mezích normy	Další vyšetření není nutné
25 - 29 mm	Ektázie	Další vyšetření v rámci screeningu není nutné
30 mm a větší	Aneuryzma	Odešlete pacienta do kardiovaskulárního centra